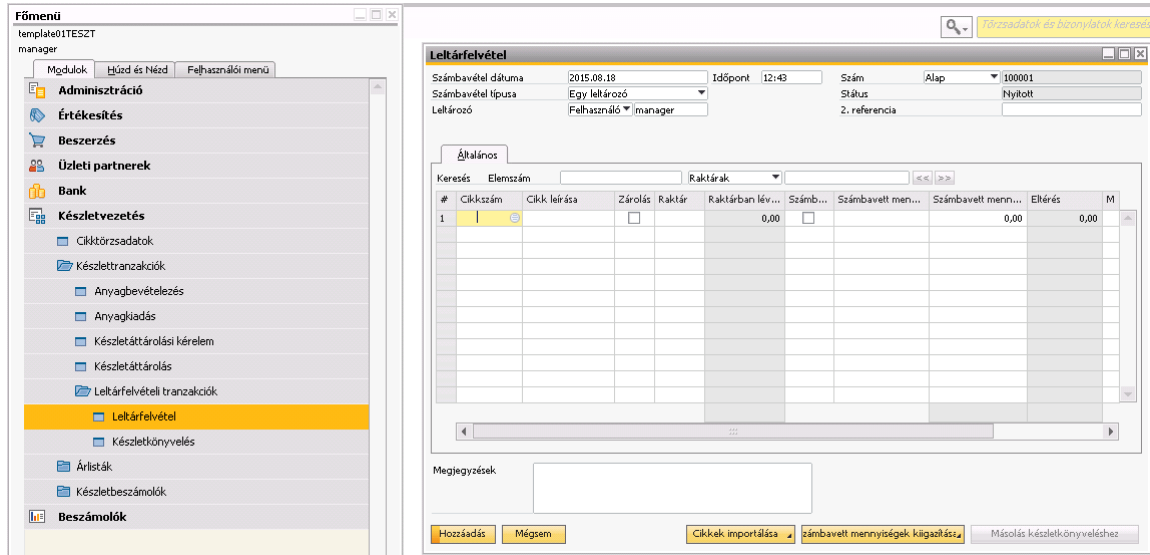
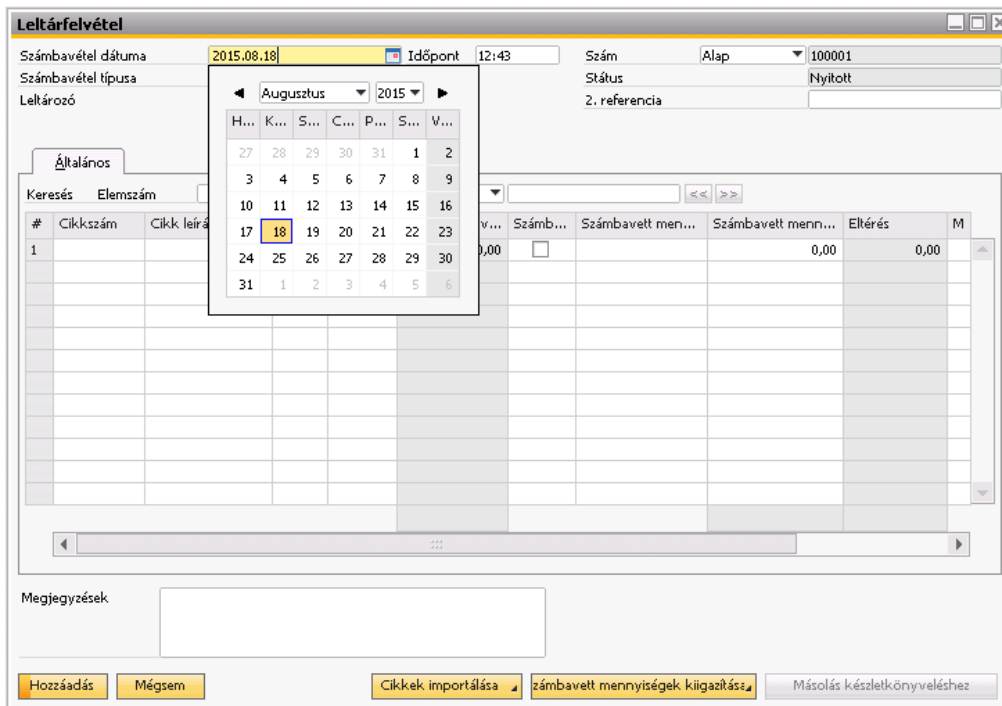


## Hogyan leltározzunk?

A leltárfelvételi ív rögzítéséhez válasszuk a főmenü Készletvezetés, Készlettranzakciók, Leltárfelvételi tranzakciók azon belül pedig a Leltárfelvétel menüpontot.



A leltárfelvétel ablakot megnyitva a rendszer ennek megfelelően az aznapi dátummal automatikusan kitölti a számbavétel dátumát és időpontját, de ezt természetesen lehetőségünk van módosítani



A Számbavétel típusánál adjuk meg hogy egyedül álló leltárról van-e szó, vagy Ellenőrző leltárról.